

Stationäre Bodenluftsonden

Stationäre Bodenluftsonden werden für die wiederkehrende Überprüfung des Untergrundes auf eventuelle Belastungen mit flüchtigen Schadstoffen verwendet.

Gemäß der HKW-Anlagenverordnung sind stationäre Bodenluftsonden in Bereichen, in denen mit leicht flüchtigen halogenierten Kohlenwasserstoffen (LHKW, CKW) gearbeitet wird, zur „Früherkennung“ von Bodenkontaminationen vorgeschrieben; ebenso die jährlichen Überprüfungen der Bodenluft.

Stationäre Bodenluftsonden

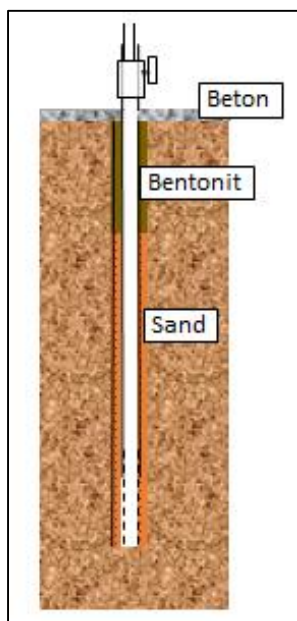


Bild 1: Schema einer stationären Bodenluftsonde nach ÖNORM S 2090



Bild 2 und 3: Stationäre Bodenluftsonden DM 5/4-Zoll mit Schraubkappe bzw. Kugelhahn-Abschluss

Bild 4: Stationäre Bodenluftsonde, Unterflur-Ausbau



Normvorgaben zur Messung/Probenahme

Bei Bodenluftmessungen aus stationären Bodenluftsonden sind zur Vergleichbarkeit der Messergebnisse die Vorgaben der ÖNORM S 2090 einzuhalten.

Im Wesentlichen sind dies:

- die Dichtheit des Messsystems (keine Ansaugung von Fremdluft),
- die Absaugung des 2- bis 3-fachen des Totvolumens des Messsystems vor der Messung oder der Probenahme,
- der Volumenstrom bei stationären Sonden bis 2 Zoll Durchmesser darf maximal 2 l/min erreichen,
- die Analysenmethode ist der jeweiligen Problemstellung anzupassen (Spezifität der Analysenmethode, Querempfindlichkeiten, Bestimmungsgrenzen, etc.).

Schadstoff-Analysen

Im Bereich von Entfettungsanlagen und Lagertanks erfolgt die Analyse auf die jeweiligen Gefahrenstoffe (z.B. Tetrachlorethen, Xylol, Benzin-Kohlenwasserstoffe). Sie kann vor Ort mit halbquantitativen direkt anzeigenden Prüfröhrchen erfolgen. Spezifischer und empfindlicher ist allerdings die Analyse von Bodenluftproben im Labor mittels Gaschromatographie.

Stationäre Sonden im Bereich von Deponiealtlasten hingegen werden vorrangig vor Ort auf Deponiegas (Methan, Kohlendioxid) über IR-Sensoren bemessen.

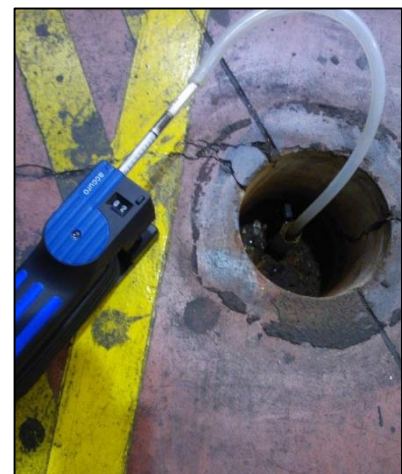


Bild 5 und 6: Bodenluft-Probenahme

Sie

- ✓ benötigen jährliche Überprüfungen bei Ihrer stationären Bodenluftsonde gemäß den Vorgaben der HKW-Anlagen-Verordnung,
- ✓ benötigen eine stationäre Bodenluftsonde im Bereich Ihrer Entfettungsanlage oder Putzereimaschine,
- ✓ wollen kostenlos und unverbindlich an Ihre Überwachungstermine erinnert werden?

Ich biete Ihnen:

- Beprobung stationärer Bodenluftsonden und Analyse der Bodenluft,
- Herstellung von stationären Bodenluftsonden gemäß ÖNORM S 2090.

Informieren Sie sich – unverbindlich und kostenlos!

Einfach anrufen oder per e-mail kontaktieren:



Tel.: 0660 / 165 32 43



e-mail: traindl@traindl-consult.at

Traindl-consult

Ing. Dr. Helmut Traindl

1100 Wien, Hertha-Firnbergstraße 14

Tel.: 0660 / 165 32 43

e-mail: Traindl@traindl-consult.at

Web: <http://www.traindl-consult.at>